

PROYECTORES



CARCAZA.

Fabricada en aluminio inyectado a alta presión, lo que ofrece gran rigidez, ligereza y alta resistencia al luminario, con acabado en pintura de poliéster, aplicada por proceso electrostático, dando mayor protección contra la corrosión.

REFLECTOR

De aluminio moldeado en una sola pieza liso o escalonado, con acabado adonizado al alto brillo proporcionando una alta reflectancia.

REFRACTOR

De cristal termo templado, resistente al impacto y a las variaciones de temperatura.

PORTA LAMPARA.

fabricado en porcelana mogul E39 ó E40 que soporta picos de tensión de hasta 4 KV.

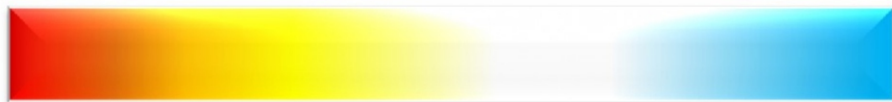
APLICACIONES

- Patios de maniobras
- Campos deportivos
- Accesos industriales
- Iluminación de edificios
- Áreas de construcción

3.000K
Warm
Cálido

4.000K
Neutral
Neutro

5.700K
Frio
Cold



PROYECTOR DE INYECCIÓN



NOM



Información sujeta a cambios sin previo aviso, imágenes utilizadas para fines ilustrativos.

INDUSTRIA NACIONAL DE ALUMBRADO Y HERRAJES, S. A. DE C. V.

inahsa_ventas@isesa.com.mx

marketing_inahsa@isesa.com.mx

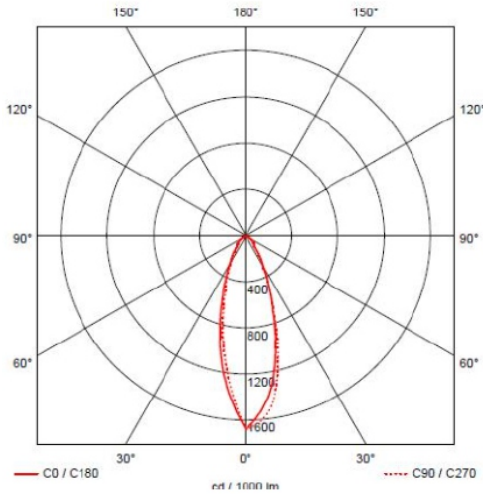
www.inahsa.com.mx

Tel. Ventas: 55 5697 1480, 55 5697 2621.

Distribuidor Autorizado. Tel. Ventas: 55 5521 4956, 55 5020 2200



FOTOMETRIA



DIMENCIONES

MODELO	A	B	C	D
PCY14	360	280	140	190
PCY18	465	350	140	190
PCY21	505	440	140	190

ESPECIFICACIONES

PCY14

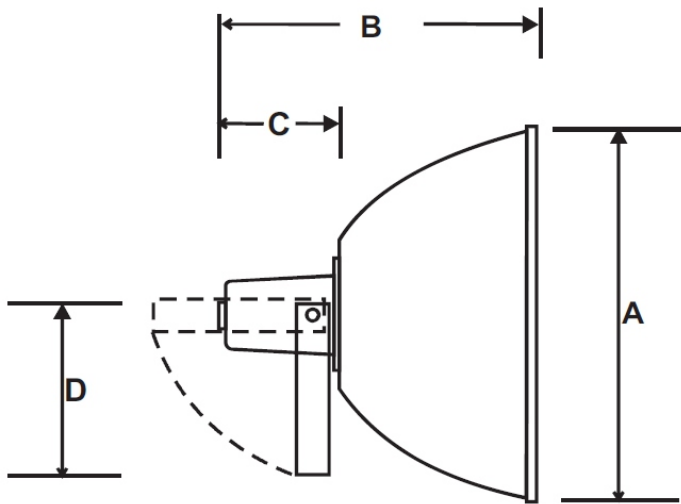
LAMPARAS/BALASTROS	POTENCIA	VOLTAJE
Vapor de sodio alta presión	70 – 150 W	127 – 440 V~
Vapor de sodio alta presión bajas perdidas	70 – 150 W	127 – 440 V~
Vapor de mercurio	175 – 250 W	127 – 440 V~
Aditivos metálicos	175 – 250 W	127 – 440 V~
Luz mixta	250 W	220 V~

PCY16

Vapor de sodio alta presión	250 – 400 W	127 – 440 V~
Vapor de sodio alta presión bajas perdidas	250 – 400 W	127 – 440 V~
Vapor de mercurio	250 – 400 W	127 – 440 V~
Aditivos metálicos	250 – 400 W	127 – 440 V~
Luz mixta	250 – 500 W	220 V~

PCY21

Vapor de sodio alta presión	1000 W	127 – 440 V~
Vapor de mercurio	1000 W	127 – 440 V~
Aditivos metálicos	1000 W	127 – 440 V~
Luz mixta	500 W	220 V~



CERTIFICADOS

- NOM-058-SCFI-2017
- NOM-003-SCFI-2014

Debido a las diversas combinaciones que pueden darse entre las diferentes potencias, tonos de color y tensiones de línea, es necesario tener una manera de codificación para la variedad de luminarios que se puedan tener.

Este código o clave está representado con nueve parámetros de la siguiente manera:

Línea de productos	Modelo	Tipo de pantalla	Tamaño de pantalla	Familia de Producto	Potencia (W)	Voltaje de entrada V~
P P= Proyector	CY CY = Campana de inyección	Vacío = Lisa (estándar) E= Escalonada	14 14= 14" 18= 18" 21= 21"	AM VS= Vapor de sodio AM= Aditivos metálicos VM= Vapor de mercurio	100 70, 100, 150, 175, 200, 250, 400, 500, 1000	A B= 127V~ A= 220V~ F= 277V~ M= 220/240V~ O= 127/220V~

INDUSTRIA NACIONAL DE ALUMBRADO Y HERRAJES, S. A. DE C. V.

inahsa_ventas@isesa.com.mx

marketing_inahsa@isesa.com.mx

www.inahsa.com.mx

Tel. Ventas: 55 5697 1480, 55 5697 2621.

Distribuidor Autorizado. Tel. Ventas: 55 5521 4956, 55 5020 2200

